



DESCRIPTIF TECHNIQUE

Tableau HTA 8DJH - C13100

2I+P

Distribué par SAGEES

Sommaire

1.	Tableau HTA 8DJH - C13100.....	3
1.1.	Normes.....	4
1.2.	Caractéristiques Générales des tableaux 8DJH	4
1.3.	Fourniture tableau HTA	5
1.4.	Unité Fonctionnelle Arrivée Interrupteur AI (R)	6
1.5.	Unité Fonctionnelle Interrupteur Fusibles Combinés – IFC (T).....	7

1. Tableau HTA 8DJH - C13100



AVANTAGE DE NOS TABLEAUXHTA

Le plus compact du marché

Le plus homogène avec partie C13-100 et C13-200, insensible à l'environnement.

Insensible aux conditions ambiantes telles que pollution, humidité, oxydation, effluves et petits animaux

Meilleure continuité de service avec l'utilisation de transformateurs de courant et tension étanches.

Composants du mécanisme de commande sans entretien (CEI/EN 62 271-1/VDE 0671-1)

1.1. Normes :

- **HN 64 S 52 : matériel insensible à l'environnement.**
- NFC 13 100 : poste tarif vert.
- HN 64 S 43: commande indépendante électrique.
- IEC 62 271-1 : composant de mécanisme de commande sans entretien.
- IEC 62 271- 200 : système à pression scellé (étanchéité à vie).
- IEC 60694 : clauses communes pour les normes de tableaux à haute tension.
- IEC 62 271- 102 : sectionneurs de mise à la terre.
- IEC 60 265- 1 : interrupteurs.
- IEC 62 271 – 105 : interrupteurs fusibles associés.
- IEC 60 282 – 1 et UTE C 64 210 : fusibles à haute tension.
- IEC 61958 : système de détection de tension.
- IEC 60 529 : degré de protection des enveloppes.

1.2. Caractéristiques Générales des tableaux 8DJH:

Testée en essai de type selon la dernière norme CEI 62271-200.

Tension assignée	24.0 Kv
Tension de service	20.0 kV
Tension assignée de tenue à fréquence industrielle de courte durée	50 kV
Tension assignée de tenue aux chocs de foudre	125 kV
Fréquence assignée	50 Hz
Courant assigné de courte durée I _k	12,5kA
Durée assignée de court-circuit	0,7 s
Courant de choc assigné I _p	31,5kA
Courant de service assigné du jeu de barres	400 A
Courant de service assigné de l'interrupteur-sectionneur à trois positions à	400 A
température ambiante	40 °C
Indice de protection pour le tableau de distribution, enveloppe	IP 2X
Indice de protection pour l'armoire basse tension	IP 3X
Distance tableau / mur arrière	100mm
Distance tableau / mur latéral	50mm

Classification arc interne avec échappement des surpressions par le bas.
Couleur standard gris clair (SN700).

© Arrivée ERDF à gauche.

1.3. Fourniture tableau HTA

Un tableau HTA complet, isolé au gaz de type 8DJH .
Le type et l'ordre des cellules sont décrits dans le tableau ci dessous

Le tableau sera de type

Bloc uniquement

Repère cellule de G à D	N° de Typical	Description	Extension du jeu de barres
1	R	Cellule interrupteur (310 mm)	N.A
2	R	Cellule interrupteur (310 mm)	N.A
3	T	Cellule inter-fusibles (430 mm)	N.A

1.4. Unité Fonctionnelle Arrivée Interrupteur AI(R)

Composition de l'équipement HTA :

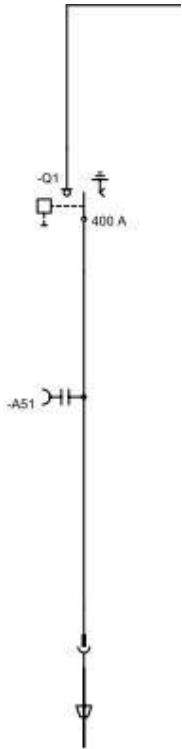
- ✓ 1 Enveloppe en acier inoxydable étanche, soudé sans joint, remplie de SF6
- ✓ 1 Jeu de barres cuivre, isolé par du caoutchouc silicone, 400 A
- ✓ 1 Interrupteur/sectionneur de mise à la terre à trois positions, 400 A, et dispositif de verrouillage (cadenas).
- ✓ 1 verrouillage mécanique interrupteur / sectionneur de terre / capot avant.
- ✓ Raccordement câbles MT :
 - 1 câble par phase (max 240 mm²), étrier de serrage en bas de compartiment.
 - parl'avant.
 - de type « B » embrochable 400 A, selon la norme EN 50181.
- ✓ Système d'indicateur de présence de tension Wegazéro.

Dimensions et poids :

- ✓ Largeur UF : 310 mm.
- ✓ Profondeur au sol : 715 mm (hors tout : 775 mm).
- ✓ Poids : 110 Kg.
- ✓ Hauteur de raccordement connecteurs HTA : 860 mm.

Options possibles :

- Contact de position 1NO+1NC+ 2INV (inter et sectionneur de terre)
- Commande motorisée type 2 Tension
- Commande motorisée type 3 (cas des doubles dérivations) Tension
- Rehausses Hauteur..... mm



1.5. Unité Fonctionnelle Interrupteur Fusibles Combinés – IFC (T)

Composition de l'équipement HTA :

- ✓ 1 Enveloppe en acier inoxydable étanche, soudé sans joint, remplie de SF6
- ✓ 1 Jeu de barres cuivre, isolé par du caoutchouc silicone, 400 A
- ✓ 1 Interrupteur/sectionneur de mise à la terre à trois positions, à Commande manuelle, et dispositif de verrouillage (cadenas)
- ✓ 1 verrouillage mécanique interrupteur / sectionneur de terre / capot avant.
- ✓ 1 bobine de déclenchement à émission 230VAC pour l'interrupteur fusible
- ✓ 1 dispositif d'ouverture de l'interrupteur sur fusion de l'un des fusibles avec signalisation mécanique "Fusible MT déclenché"
- ✓ Inter verrouillage HTA/TR/BT RONIS type C4, avec cylindre RONIS, (Réf: RBA90GEL3000) (sans came) pour l'inter-verrouillage DGBT, et serrure pour traversées HTA transfo, type RONIS (réf : RSP1CEL4000).
- ✓ Raccordement câbles MT :
 - 1 câble par phase, étrier de serrage en bas de compartiment
 - par l'avant
 - de type « A » embrochable 250 A selon la norme EN 50181.
- ✓ Système détecteur de tension Wegazéro.

Dimensions et poids :

- ✓ Largeur UF : 430 mm.
- ✓ Profondeur au sol : 715 mm (hors tout : 775 mm).
- ✓ Hauteur hors tout : 1535mm.
- ✓ Poids : 160 Kg.
- ✓ Hauteur de raccordement connecteurs HTA : 420 mm.

Options possibles :

- Contact de position 1NO+1NC+ 2INV (interrupteur et sectionneur de terre)
- Contact fusion fusibles : 1 NO.
- Rehausses..... mm

